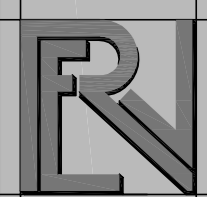


REGIONE PIEMONTE
PROVINCIA DI VERCELLI
COMUNE DI BORGOSIESA

MANUTENZIONE STRAORDINARIA DELL'EDIFICIO EX-OSPEDALE
AI FINI DEL RECUPERO FUNZIONALE E LA REALIZZAZIONE DEGLI
UFFICI DELL'AGENZIA DELLE ENTRATE

COMMITTENTE COMUNE DI BORGOSIESA
UFFICIO LL.PP.
Piazza Martiri n. 1
13011 Borgosesia (VC)

UFFICIO RICEVENTE:



REV Engineering S.r.l.

INGEGNERIA CIVILE E ARCHITETTURA

TEAM PROGETTUALE:

Ing. R. Vanzetti

Ing. Roberto Vanzetti - Geom. Alberto Mantione - Arch. Raffaello Tassi

DIRETTORE TECNICO:

Dott. Ing. Roberto VANCETTI Ordine Ingegneri Provincia di Vercelli n° A879

Viale G. Garibaldi, n° 15
13100 VERCELLI - Italia
Partita IVA 02140130028
Tel./fax. +39 0131 258444
mail@rev-engineering.it
www.rev-engineering.it

PROGETTO ESECUTIVO

OGGETTO IMPIANTI FLUIDOMECCANICI
Impianto idrosanitario

SCALA 1:50

DATA APRILE 2018

TIPOLOGIA

ESE23
IF05
ELABORATO

Elaborazioni grafiche realizzate con Autodesk Autocad 2008 (lic. 344-48041650).
Ai sensi di legge il presente elaborato risulta proprietà della "Rev Engineering s.r.l.". E' vietata la riproduzione (anche parziale) e la diffusione senza la preventiva autorizzazione.

n°	DATA	VERSIONE	DISEGN.	CONTR.	VISTO
0	27/04/2018	EMISSIONE	AM	RV	RV
1					
2					
3					

COMM: 328/I-OP Elaborato: 03-ESE-IF05-0 File: 03-ESE-IF05-0

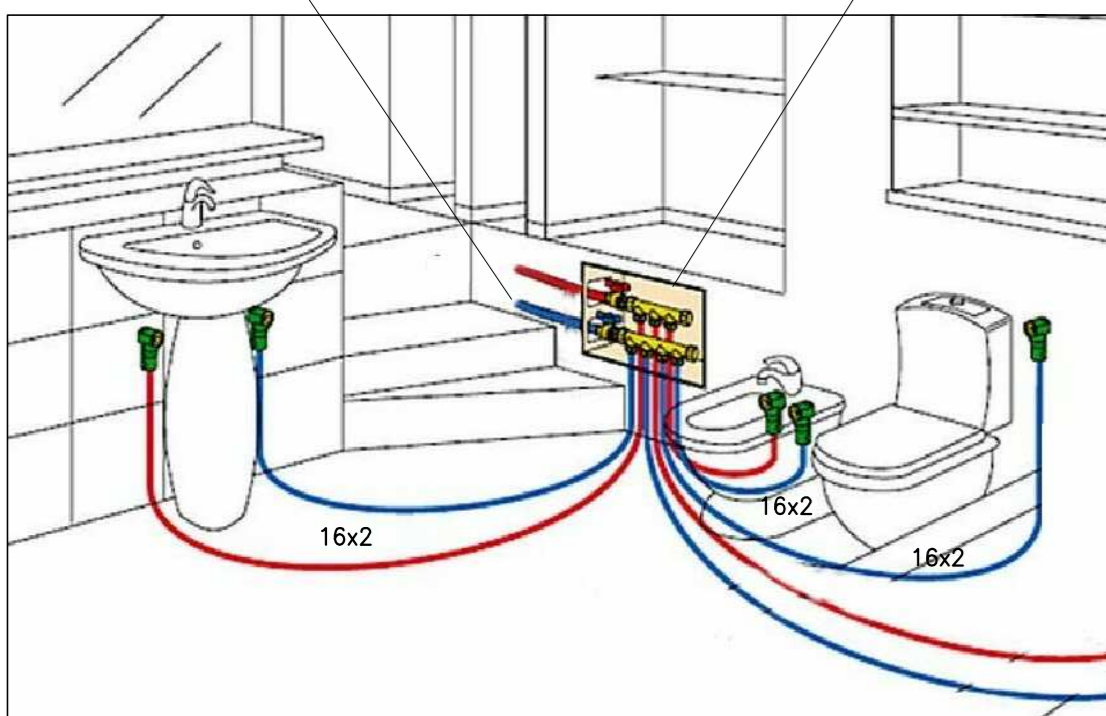
N.B.: I PERCORSI DELLE TUBAZIONI DI ALIMENTAZIONE DELLE APPARECCHIATURE SONO DA CONSIDERARSI OTTIMALI E PERTANTO L'ESECUZIONE DEGLI IMPIANTI DOVRA' ESSERE QUANTO PIU' POSSIBILE CORRISPONDENTE ALLE INDICAZIONI DEL PRESENTE ELABORATO

N.B.: GLI ALLACCIAMENTI ALLE APPARECCHIATURE E/O MACCHINARI DOVRANNO ESSERE VERIFICATI E CONFRONTATI CON SCHEMI TECNICI FORNITI DALLE CASE COSTRUTTRICI

SCHEMA TIPO DI COLLEGAMENTO
ACQUA SANITARIA

PREVEDERE CONTATORE ACQUA FREDDA

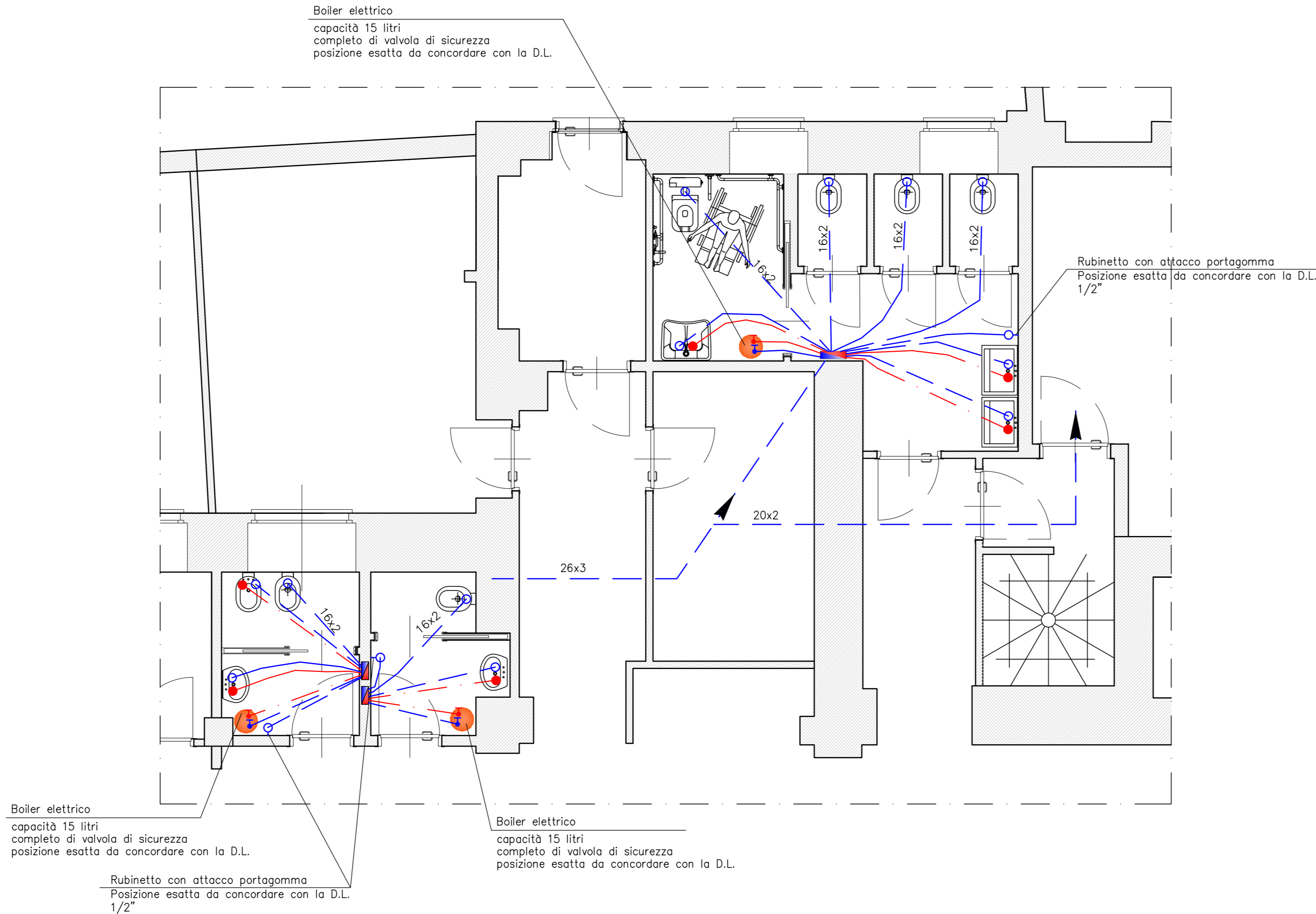
Collettore ACS:
completo di intercettazioni per ogni singolo
apparecchio sanitario



TUBAZIONI SECONDARIA ACQUA CALDA E FREDDA SANITARIA IN METAL-PLASTICO MULTISTRATO
DIAMETRO 20x2 ALLE EVENTUALI VASCHE/DOCCE, DIAMETRO 16x2 PER TUTTI GLI ALTRI APPARECCHI SANITARI

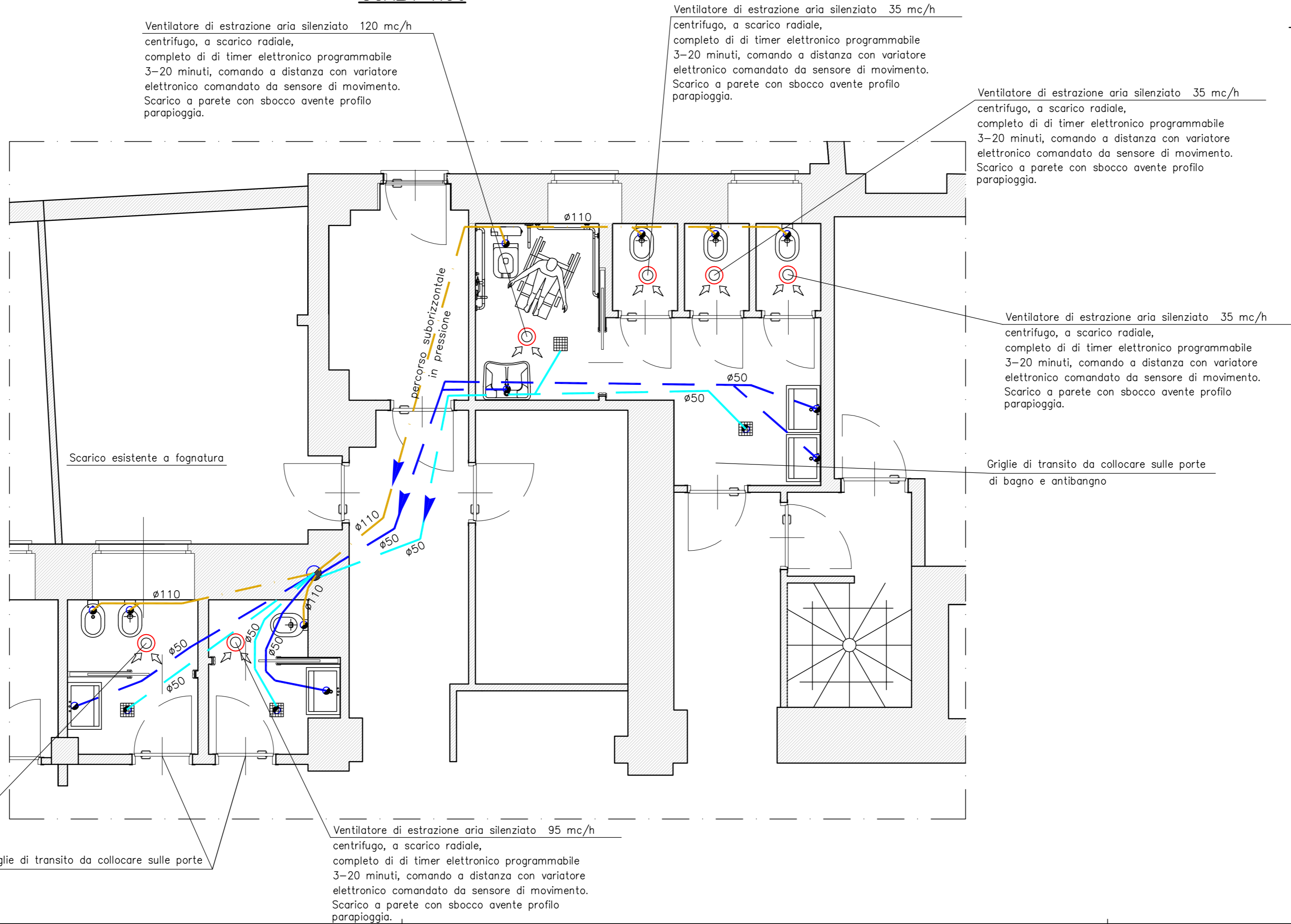
RETE DI DISTRIBUZIONE ACQUA SANITARIA

SCALA 1:50

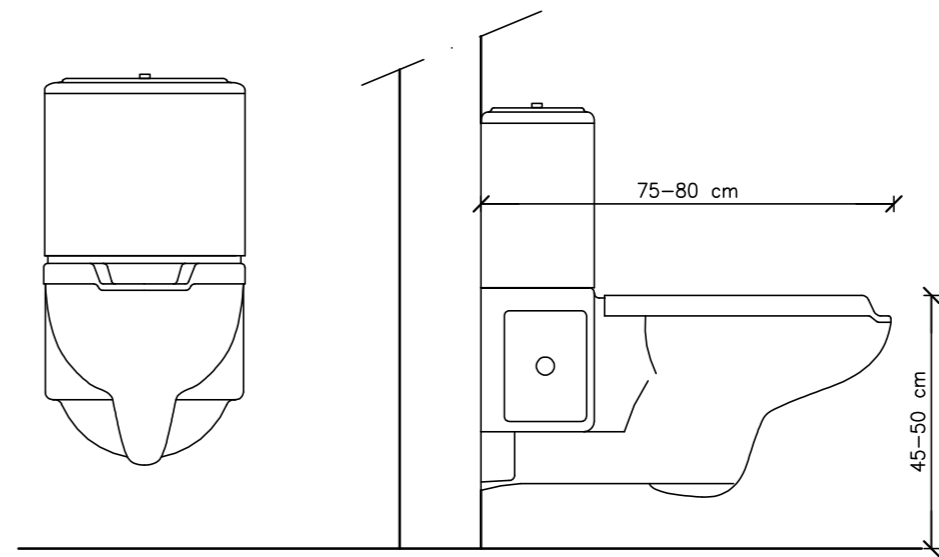


RETE SCARICO ACQUE NERE E GRIGIE

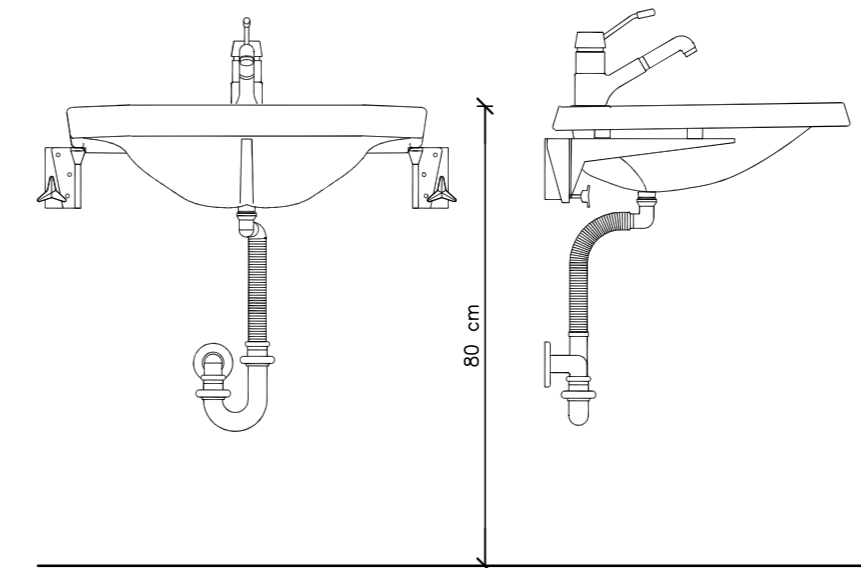
SCALA 1:50



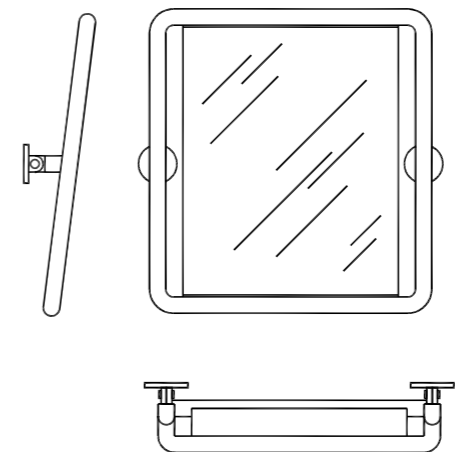
PARTICOLARE VASO SOSPESO PER DISABILI



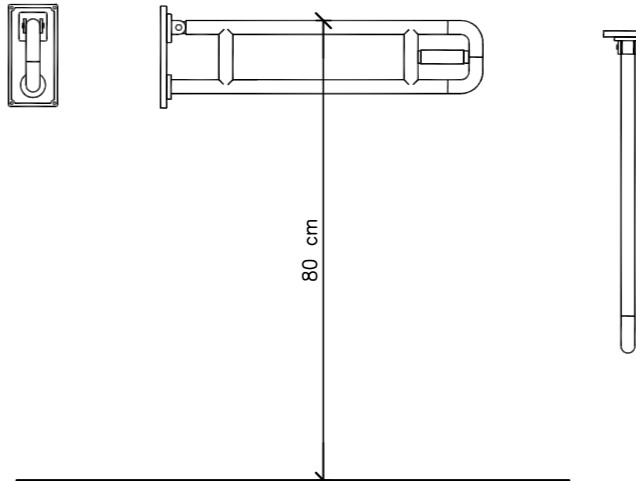
PARTICOLARE LAVABO DISABILE



PARTICOLARE SPECCHIO RECLINABILE



PARTICOLARE MANIGLIONE RIBALTABILE

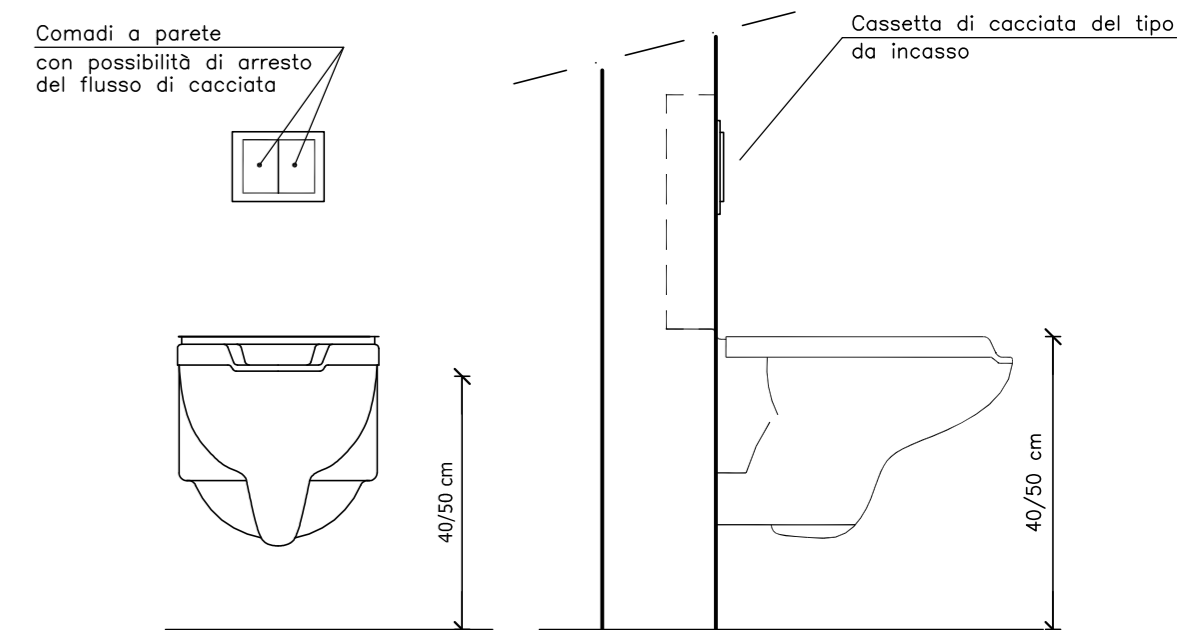


LEGENDA IMPIANTO IDROSANITARIO:

- ATTACCO ACQUA CALDA (POSIZIONE ESATTA DA CONCORDARE CON LA D.L.)
- ATTACCO ACQUA CALDA (POSIZIONE ESATTA DA CONCORDARE CON LA D.L.)
- ■ RUBINETTI DA INCASSO A CAPPUCIO CROMATO DI INTERCETTAZIONE ACQUA CALDA E FREDDA. UTILIZZARE COLLETTORI PER IL COLLEGAMENTO DEGLI APPARECCHI SANITARI
- TUBAZIONI ACQUA CALDA E FREDDA SANITARIA IN METAL-PLASTICO MULTISTRATO COMPOSTE DA TUBO INTERNO IN POLIETILENE RETICOLATO, STRATO INTERMEDIO IN ALLUMINIO E STRATO ESTERNO IN POLIETILENE NERO AD ALTA DENSITA' E/O IN ACCIAIO ZINCATO ISOLATE CON GUAINA ISOLANTE FLESSIBILE IN MATERIALE SINTETICO A CELLULE CHIUSE RIVESTITA ALL'ESTERNO CON PELLICOLA PROTETTIVA ANTISURSA.
- BOLLITORE ELETTRICO ACQUA CALDA SANITARIA CAPACITA 15 LITRI ASSORBIMENTO MAX 1200 W
- SCARICHI ACQUE NERE E ACQUE GRIGIE
- TUBAZIONI DI SCARICO ACQUE NERE IN POLIETILENE DURO TIPO GEBERIT-PE (Pendenza >2%)
- TUBAZIONI DI SCARICO ACQUE GRIGIE IN POLIETILENE DURO TIPO GEBERIT-PE (Pendenza >2%)
- TUBAZIONI DI SCARICO ACQUE PILETTE IN POLIETILENE DURO TIPO GEBERIT-PE (Pendenza >2%)
- ATTACCO PER SIFONE A PAVIMENTO DIAMETRO ESTERNO DEL SIFONE MM 100 H LIVELLO ACQUA MM 50
- COLLETTORE ACQUA CALDA E FREDDA SANITARIA COMPLETO DI INTERCETTAZIONI PER OGNI SINGOLO APPARECCHIO SANITARIO DIAMETRI 16x2 PER TUTTI GLI APPARECCHI SANITARI AD ECCEZIONE DELLE EVENTUALI VASCHE/DOCCE DOVE OCCORRE UTILIZZARE IL DIAMETRO 20x2
- VASO A SEDILE DIM. 59x37x36 CON VASCHETTA DI CACCIATA AD INCASSO IN PLASTICA PESANTE TIPO GEBERIT, BATTERIA INTERNA, DOPPIO COMANDO 4,5/9 LITRI INCORPORATO, SEDILE CON COPERCHIO COMPRESI I REPULSORI DI GOMMA E LE CERNIERE CROMATE, PORTACARTA, PLACCA CROMO. SCARICO Ø110 — ATTACCO Ø16
- VASO SOSPESO A SEDILE PER DISABILE DEL TIPO COMBINAZIONE W.C./BIDET IN CERAMICA CON SIFONE INCORPORATO, CATINO ALLUNGATO, SEDILE SPECIALE RIMUOVIBILE IN PLASTICA ANTISCIVOLO, APERTURA ANTERIORE, ALTEZZA 500 mm E LUNGHEZZA 800 MM. DALLA PARETE, COMPLETO DI CASSETTA DI SCARICO AD INCASSO, BATTERIA E COMANDO DI SCARICO DI TIPO AGEVOLATO SCARICO A PARETE Ø110 — ATTACCO Ø16
- LAVABO PER DISABILI CON APPOGGIAGOMITI, PARASPRUZZI, SIFONE CON SCARICO FLESSIBILE, COMPLETO DI MISCELATORE MONOCOMANDO A LEVA CON BOCCHELLO ESTRAIBILE. cm 70 x cm 57 COMPLETO DI SPECCHIO RECLINABILE IN TUBO DI ALLUMINIO RIVESTITO IN NAYLON E PORTASAPONE SCARICO A PARETE Ø40 — ATTACCO Ø16
- LAVABO SU MENSOLE CM 64x49x20 IN CERAMICA SMALTATAm CON GRUPPI MISCELATORI MONOFORO IN OTTONE CROMATO CON BOCCA DI EROGAZIONE FUSA, SPORGENZA CM.14 CIRC CON TROPPOPIENO COMPLETO DI PORTASAPONE SCARICO A PARETE Ø40 — ATTACCHI Ø16

NB: VEDERE LA TAVOLA EDILE PER LE PRESCRIZIONI INERENTI LE APPARECCHIATURE SANITARIE E LE ATTREZZATURE PER DISABILI PREVEDERE UN CONTATORE ACQUA FREDDA PER CISCUNA UNITA'

PARTICOLARE VASO A SEDILE SOSPESO



PARTICOLARE LAVABO

